



**NEW BRUNSWICK
REGULATION 2017-18**

under the

**MUNICIPALITIES ACT
(O.C. 2017-178)**

Filed July 28, 2017

1 Section 11 of New Brunswick Regulation 84-168 under the Municipalities Act is amended

(a) by repealing paragraph (e) and substituting the following:

(e) the parish of Hampton, excluding Quispamsis and that portion of Hampton located in the parish, shown on the attached Schedule 11(e) for fire protection and recreational and sports facilities and for the additional service of street lighting in that portion of the parish known as Fairmont Subdivision and shown in Inset 1 of the Schedule;

(b) in paragraph (i) by striking out “first aid and ambulance services” and substituting “recreational and sports facilities”.

2 The Regulation is amended by repealing Schedule 11(e) and substituting the attached Schedule 11(e).

**RÈGLEMENT DU
NOUVEAU-BRUNSWICK 2017-18**

pris en vertu de la

**LOI SUR LES MUNICIPALITÉS
(D.C. 2017-178)**

Déposé le 28 juillet 2017

1 L'article 11 du Règlement du Nouveau-Brunswick 84-168 pris en vertu de la Loi sur les municipalités est modifié

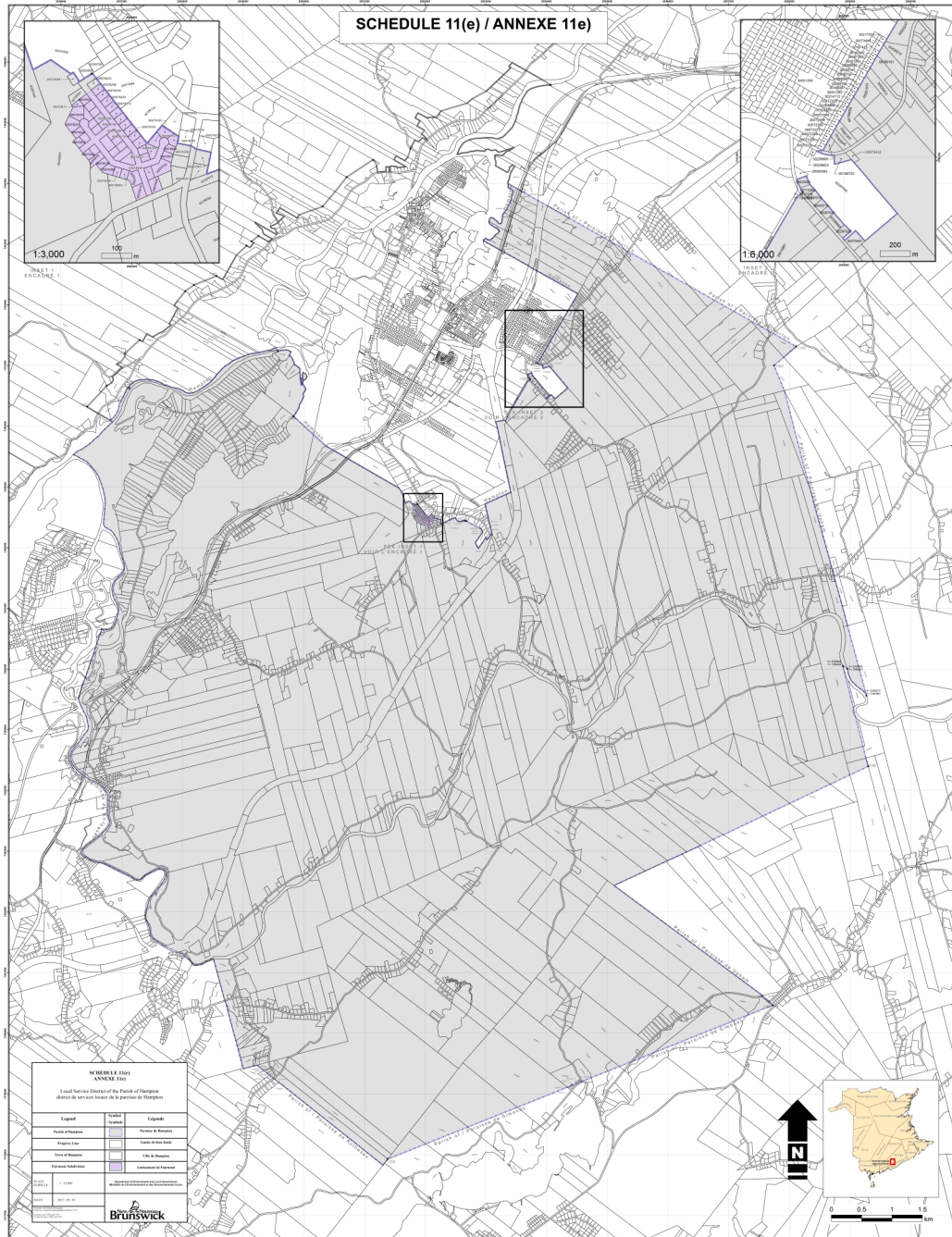
a) par l'abrogation de l'alinéa e) et son remplacement par ce qui suit :

e) la paroisse de Hampton, à l'exception de la partie de Hampton qui s'y trouve et de Quispamsis, figurant à l'annexe 11e) ci-jointe et fournissant le service de protection contre les incendies, les installations récréatives et sportives et le service supplémentaire d'éclairage des rues dans la partie de la paroisse appelée Lotissement de Fairmont et figurant à l'encadré 1 de l'annexe;

b) à l'alinéa i), par la suppression de « protection contre les incendies ainsi que services de premiers secours et d'ambulances » et son remplacement par « installations récréatives et sportives ».

2 Le Règlement est modifié par l'abrogation de l'annexe 11e) et son remplacement par l'annexe 11e) ci-jointe.

SCHEDULE 11(e) / ANNEXE 11e



QUEEN'S PRINTER FOR NEW BRUNSWICK © IMPRIMEUR DE LA REINE POUR LE NOUVEAU-BRUNSWICK

All rights reserved/Tous droits réservés